

男 Male 女 Female

☉ 肺癌	Lung cancer	☉	☉
☉ 乳腺癌	Breast cancer	☉	☉
☉ 結直腸癌	Colorectal cancer	☉	☉
☉ 前列腺癌	Prostate cancer	☉	---
☉ 肝癌	Liver cancer	☉	☉
☉ 鼻咽癌	Nasopharyngeal cancer	☉	☉
☉ 膽管癌	Bile duct cancer	☉	☉
☉ 胰腺癌	Pancreatic cancer	☉	☉

檢測結果分析 \* 20 個工作天可出檢測報告 \*

癌症信號

被檢測到 - 癌症風險高

- 請諮詢您的醫生
- 建議進行進一步確認性檢查
- 如報告顯示為陽性，本中心將安排臨床腫瘤科專科醫生講解報告一次，費用全免

癌症信號

未被檢測到 - 癌症風險低

- 繼續進行常規篩查

- 【適合人士】
- 18歲以上人士
  - 有癌症家族史的人士
  - 有不良飲食和生活習慣的人士
  - 關注癌症人士

★ 建議曾確診癌症人士，清除後18個月後才進行此篩檢 ★

☎ 毅力綜合醫護體檢中心 (☎ 辦公時間內回覆，只接受文字訊息 Text Only)

【佐敦 Jordan】

九龍佐敦彌敦道363號  
恆成大廈14樓1409-12室  
Room 1409-1412, 14/F, Hang Shing  
Building, 363 Nathan Road,  
Jordan, Kowloon

☎ WhatsApp: 9555 3733  
Tel: 3426 9771

【銅鑼灣 Causeway Bay】

香港銅鑼灣軒尼詩道555號  
東角中心(舊翼)17樓1709室  
Room 1709, 17/F, East Point Center  
(Old Wing), 555 Hennessy Road,  
Causeway Bay, H.K.

☎ WhatsApp: 9555 9132  
Tel: 3520 3292

【荃灣 Tsuen Wan】

新界荃灣青山公路(荃灣段)264-298號  
南豐中心19樓1912室  
Room 1912, 19/F, Nan Fung Centre,  
(Old Wing), 555 Hennessy Road,  
Causeway Bay, H.K.

☎ WhatsApp: 6129 9126  
Tel: 3101 4866

【沙田 Sha Tin】

新界沙田沙田車站圍1號  
連城廣場7樓708室  
Shop 708, 7/F, Citylink Plaza,  
264-298 Castle Peak Road,  
(Tsuen Wan), Tsuen Wan, N.T.

☎ WhatsApp: 9889 1599  
Tel: 3704 7168

服務時間 Service Hours: • 星期一至五 Mon-Fri: 09:00 - 13:00, 14:00 - 19:00 / 星期六 Sat: 09:00 - 14:00  
• 星期日及公眾假期 Sun & Public Holiday: 休息 Closed

客戶服務 Customer Service: ☎ WhatsApp 9336 8186 (只接受文字訊息) / cs@kinetics.hk 網址 Website: www.kinetics.hk  
一般查詢 General Enquiry: 2310 2997 / enquiry@kinetics.hk 網上商店 E-SHOP: www.kinetics-eshop.hk



E-SHOP

條款及細則: 1. 有效期至2024年12月31日。2. 如有任何更改，恕不另行通知，以最新版本為準。3. 網上或WhatsApp預約只接受一星期以後之預約，所有預約必須待本中心職員回覆作實方為有效。未經確定的預約將不獲受理，不便之處，敬請原諒。4. 如有任何爭議，毅力醫護健康集團保留解釋和終止服務之最終決定權。版權所有，不得轉載。

kinetics.medical kineticsmedical

Copyright 2024 Jan

# 循環腫瘤DNA檢測

ctDNA Cancer Risk Assessment

LUCENCE INSIGHT™  
因思康™



## 一次篩檢多種癌症

早篩檢 早治療  
療效更好 花費更少



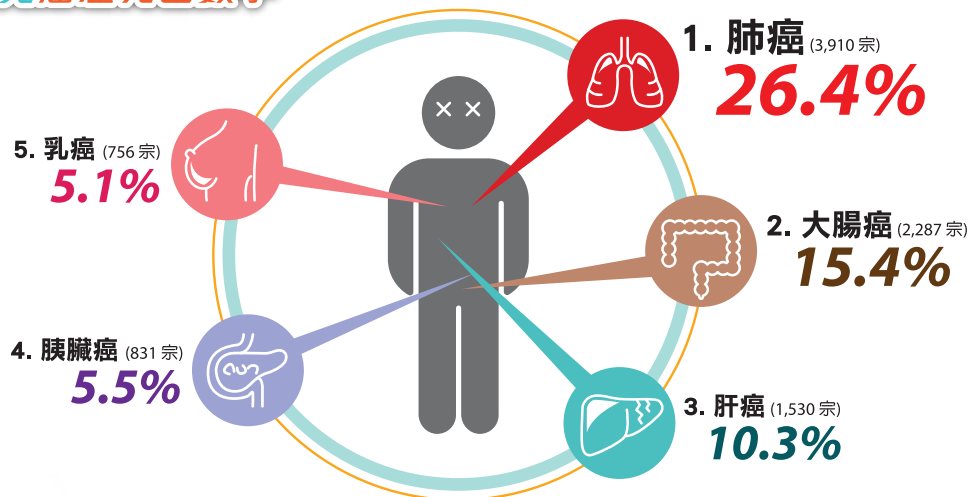
認真 專注 關懷  
Precise, Focus and Care

www.kinetics.hk  
www.kinetics-eshop.hk

## 香港癌症發病率日趨上升

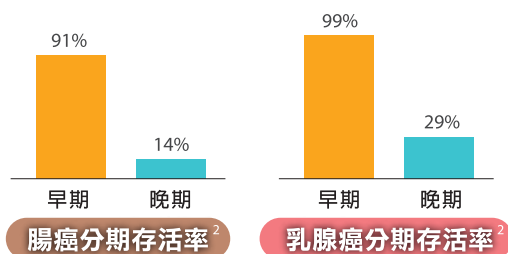
- 於2020年，癌症新增個案為34,179宗，換言之每十萬名男性和女性中分別有約489宗和430宗新增癌症個案
- 最常確診的五種癌症：肺癌(5,422宗，15.9%)、大腸癌(5,087宗，14.9%)、乳癌(4,988宗，14.6%)、前列腺癌(2,315宗，6.8%)及肝癌(1,735宗，5.1%)
- 超過一半的癌症發病於65歲或以上

## 常見癌症死亡數字\*



## 定期癌症篩檢可提高患者存活率\*

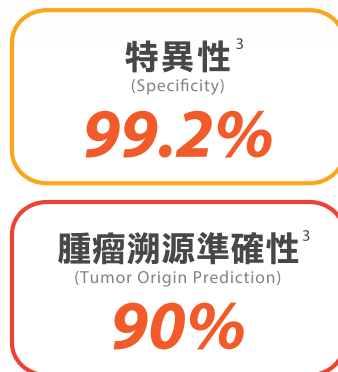
- 當癌症在早期被成功檢測出來，其5年存活率將顯著提高<sup>1</sup>
- 如能在癌症擴散前及早發現，便可獲得更好的治療效果和更大的治愈可能性，以及大大減低治療費用






## LucenceINSIGHT™ 循環腫瘤DNA檢測

路勝因思康™(Lucence INSIGHT™)是一種採用次世代定序(NGS)技術的多種癌症篩檢。一次抽血,可以同時檢測八種高發及高危癌症,包括肺癌、乳腺癌、結直腸癌等。

路勝因思康™利用專有的擴增子技術進行癌症篩檢,其篩檢性能優異,高靈敏度,特異性可達99.2%<sup>3</sup>。此檢測透過分析血液中提取的基因組數據來檢測癌症的早期信號,並精準識別定位信號的強度以預測癌變的起源,腫瘤溯源準確性達90%<sup>3</sup>。



## LucenceINSIGHT™ 檢測優勢

-  專有的次世代定序(NGS)技術  
高靈敏度, 特異性99.2%<sup>3</sup>
-  針對亞洲高危無症狀人群篩查
-  覆蓋亞洲十大高發及高危癌症  
例如肺癌、乳腺癌、結直腸癌等
-  僅需2支血(~18mL),  
採樣安全快捷
-  篩檢和癌症有關的病原體  
例如EB病毒(鼻咽癌相關)
-  檢測時間20個工作天
-  精準溯源  
使用人工智能精準識別癌症信號, 定位腫瘤起源, 準確性達90%<sup>3</sup>